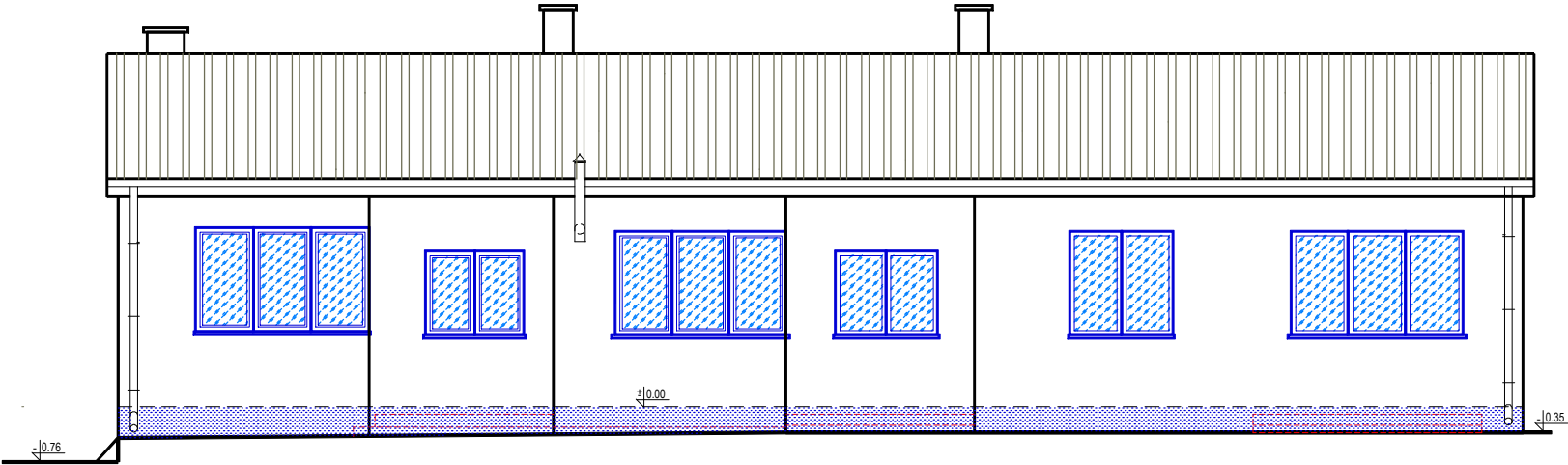


ELEWACJA PN-WSCH



ELEWACJA PD-ZACH

OZNACZENIA :

- ściany zewnętrzne ocieplone styropianem EPS-70, gr.10cm $\lambda= 0,038 \text{ W/mK}$
- okna i drzwi przewidziane do wymiany
- cokół ocieplony styrodurem XPS gr.10cm, $\lambda= 0,038 \text{ W/mK}$ i wykończony tynkiem mozaikowym

| | | | |
|-----------------------------|--|---------------------------------------|---------|
| nazwa obiektu | TERMOMODERNIZACJA BUDYNKU MIESZKALNEGO KOMUNALNEGO | | skala |
| temat | ELEWACJA WSCH , ZACH | | 1 : 100 |
| adres budowy | CZARNIA 44, gm. Czarnia działka nr ewid. 222 | | rys. nr |
| inwestor | GMINA CZARNIA CZARNIA 41, 07- 431 Czarnia | | A-6 |
| projektant | mgr inż. IZABELA SAWICKA | upr.spec.konstr. PDL/0010/PWBKb/17 | |
| opracował | mgr inż. IZABELA SAWICKA | | |
| OSTROŁĘKA, listopad 2025 r. | | | |